

Centro de Oportunidades Empresariales y Desarrollo de la Fuerza Laboral

El Centro de Oportunidades Empresariales y Desarrollo de la Fuerza Laboral (BOWDC, por sus siglas en inglés) es una oficina comunitaria que brinda información actualizada sobre oportunidades de contratación y adquisiciones para las Empresas Comerciales en Desventaja (DBE, por sus siglas en inglés).

Convenientemente ubicado en la zona histórica de *Anacostia*, a unos doscientos metros de la Estación de Metro *Anacostia*, el centro brinda información sobre oportunidades de empleo y adquisiciones en las principales agencias de transporte del Área Metropolitana de Washington.

El BOWDC ofrece numerosos servicios específicos, incluidos:

- Acceso a computadora/Internet y asistencia informática con oportunidades de contratación y adquisiciones del Departamento de Transporte del Distrito (DDOT, por sus siglas en inglés).
- Sala de subastas en el lugar para revisar documentos de adquisiciones.
- Biblioteca de recursos con información para empresarios sobre las tendencias comerciales más recientes y otra información pertinente.
- Sala de conferencia para sesiones de entrenamiento de empleados y otras reuniones comerciales.
- Servicios relacionados con el empleo como la elaboración del currículum vitae/resume y actividades de búsqueda de puestos de trabajo.



Información Adicional de Contactos

- Para obtener más información sobre el certificado DBE u otras necesidades comerciales, llame al (202)-671-0479.
- Para solicitar la Certificación DBE, visite nuestro sitio Web en <http://dbe.ddot.dc.gov>.
- Para obtener más información sobre el Programa de Capacitación Práctica/Servicios de Apoyo, llame al (202)-671-3494.



Centro de Oportunidades Empresariales y Desarrollo de la Fuerza Laboral

Oficina en el este del río *Anacostia*

2311 Martin Luther King, Jr. Avenue, SE
Washington, DC 20020
Teléfono: (202)-645-8620



DISTRITO DE COLUMBIA



Departamento de Transporte del Distrito Oficina de Derechos Civiles Guía Informativa

Programa para Empresas Comerciales en Desventaja/ Servicios de Apoyo

y

Programa de Capacitación Práctica/Servicios de Apoyo

d.
District Department of Transportation

Departamento de Transporte del Distrito
2000 14th Street, NW—Fifth Floor
Washington, D.C. 20009

Sociedades de la Industria de la Construcción, Oportunidades de Enlace

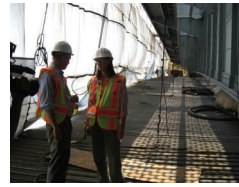
El Departamento de Transporte del Distrito (DDOT) busca incrementar las oportunidades comerciales de las pequeñas empresas en la industria de la construcción de carreteras. Al conformar sociedades exitosas con un cuadro directivo variado de empresas de propiedad de mujeres y minorías, el Distrito puede desarrollar un grupo de trabajadores calificados en la industria de la construcción de carreteras y aumentar la competitividad económica en toda la región.

La Oficina de Derechos Civiles del DDOT administra dos programas federales que tienen como objetivo ayudar a pequeños empresarios a competir con éxito en el otorgamiento de contratos de adquisiciones para la construcción de carreteras. Con base en el Título 23, Artículo 230, Inciso B, y el Título 49, Artículo 26, del Código de Regulaciones Federales (CFR, por sus siglas en inglés), el Programa para Empresas Comerciales en Desventaja/Servicios de Apoyo y el Programa de Capacitación Práctica/Servicios de Apoyo están diseñados para satisfacer sus necesidades comerciales.

¿QUÉ ES LA DBE?

El Título 49, Artículo 26, del Código de Regulaciones Federales define a la Empresa Comercial en Desventaja (DBE, por sus siglas en inglés) como una empresa pequeña con fines de lucro, propiedad de una o más personas físicas con una participación mínima del 51%, con desventajas sociales y económicas, cuya administración y operaciones comerciales diarias son controladas por éstas.

El DDOT se asocia a la Autoridad de Tránsito Metropolitano de Washington (WMATA, por sus siglas en inglés) para implementar el Programa de Certificaciones Unificadas (UCP, por sus siglas en inglés) que permite que las DEB certificadas por el DDOT reciban automáticamente la certificación de la WMATA. Esta valiosa asociación incrementa la notoriedad y las oportunidades de su empresa, y lo habilita para licitar en otros proyectos de transporte regional que contribuirán a realzar y diversificar su cartera comercial.



La membresía tiene sus privilegios

Programa para Empresas Comerciales en Desventaja/Servicios de Apoyo

El Programa de DBE/ Servicios de Apoyo cumple el objetivo del DDOT de incrementar la cantidad de empresas cuyos propietarios son mujeres o grupos de minorías que tradicionalmente tienen baja representación en los proyectos de construcción de carreteras con fondos federales en el Distrito de Columbia.

Este programa presta servicios técnicos y de soporte financiero a largo plazo a las DBE que poseen certificación. Estos servicios ayudan a las firmas a obtener las herramientas, incluido el personal, para ofrecer servicios de calidad competitiva.

Las DBE que poseen la certificación del DDOT disfrutan los beneficios del Programa de Servicios de Apoyo a las DBE. El DDOT presta los siguientes servicios subsidiados para promover y mejorar su empresa.

Los servicios comprenden:

- Inclusión de la empresa en el Directorio del sitio Web de DBE del DDOT.
- Actualizaciones mensuales sobre las oportunidades actuales de adquisiciones y actividades de capacitación en el DDOT y otras agencias asociadas.
- Servicios de asesoramiento de expertos en los campos de finanzas, contabilidad, comercialización y otros relacionados con la actividad comercial.
- Asistencia personalizada para el desarrollo de un plan empresarial, identificación de proyectos para licitar, preparación de análisis de costos y licitaciones competitivas, desarrollo de estrategias de comercialización para su compañía.
- Servicios de derivación para identificar a los expertos que ayudarán a su empresa a obtener financiamiento a corto o largo plazo.

Programa de Capacitación Práctica/ Servicios de Apoyo

Una empresa necesita personal calificado para poder crecer y mantener su ventaja competitiva. El DDOT presta una variedad de servicios para que su empresa desarrolle la capacidad del personal.

El Programa de Capacitación Práctica (OJT, por sus siglas en inglés) brinda capacitación de desarrollo para la fuerza laboral compuesta por mujeres y minorías calificadas que ocupan o están interesadas en puestos de trabajo no tradicionales que llevan a carreras en la industria de la construcción de carreteras con especialización en oficios difíciles de cubrir.



El Programa Progresivo de Socios brinda asistencia a aprendices y pasantes en la colocación en puestos de trabajo en empresas contratistas que cuentan con ayuda federal, las empresas contratistas principales y las empresas contratistas de DEB. Este programa ofrece numerosos servicios de apoyo para ayudar a los empleados a adquirir destrezas críticas y ayudarlo a mejorar la calidad del personal.

Los servicios incluyen:

- Asociación con las DBE con el fin de brindar subsidios de nómina para participar en iniciativas específicas de capacitación.
- Asistencia en los planes de desarrollo individual y evaluaciones integrales de destrezas de construcción para poder establecer las destrezas y los oficios específicos para cada participante, según su desempeño.
- Entrenamiento adicional antes y después del empleo en destrezas vitales, ética laboral, conservación del puesto de trabajo, manejo de conflictos.
- Conversación en español e inglés; Ley de Seguridad y Salud Ocupacionales (OSHA, por sus siglas en inglés), reanimación cardiopulmonar (CPR, por sus siglas en inglés) y primeros auxilios.